

ANNEX A - SoW/Bill of Quantities

Project: Rehabilitation (Upgrade) Services at UNHCR Guesthouse Compound

Location: Bibikri Camp, Basunda Locality, East Sudan

The specified job are all provisional, including provision of materials and workmanship, providing water and electricity for the implementation and all other requirements to implement the job perfectly. The bidder must visit the site prior to submission of bid documents. The cost of this item should be included /imbedded in the other items.

Item	Item Description	Unit	Qty
Casting of Concrete Walkways صب ممرات أرضية مسلحة			
1-	Supply materials, equipment, manpower and cast walk ways including all civil works: site preparation, excavation works, casting reinforced concrete slabs, 120cm width and 15cm thickness. Concrete 1:2:4 ratio, reinforcement rebars 12mm every 20cm C/C both ways. This item also includes creation of expansion joints, proper integrated drainage system for rain water during rainy seasons with all necessary slopes, pipes and fittings	cubic m	27
1-	توريد مواد مختارة وصب خرسانة مسلحة لممرات داخلية فوق ردمية الساس الممنذلة بعرض 120سم وبتخانة 15سم تسليح 3 لينييه كل 20سم في الاتجاهين وخرسانة 1:2:4 حسب أصول الصنعة وتوجيهات المهندس. هذا مع عمل نظام مترابط لتصريف مياه الأمطار خلال فصل الخريف شامل الميلانات المطلوبة والفواصل ومواسير التصريف	م مكعب	27
Installation of Metal Fence توريد وتوضيب وتركيب سور من الحديد			
2-	Provide materials & construct 2m high metal fence of the following descriptions: poles of metal pipes 3 inch 3mm thick, supported by 3 rows of welded RHS metal tubes 3cm x 6cm 3mm thick and covered with American-CIS gage 32 fixed with proper anchoring bolts as per rules of workmanship all along the fence. Foundation excavation for casting the metal poles is 40cm x 40cm x 50cm, concrete mix ratio is 1:2:4. Distance between metal poles is 3m and those poles are extra supported every 6m at bottom with 2.5 inch 3mm angle bar casted in concrete foundation 20cm x 20cm x 40cm. All as per rules of workmanship and instructions including paintings and all required finishings	m linear	190
2-	توريد وتوضيب وتركيب سور من الحديد بإرتفاع 2 متر حسب أصول الصنعة والتصميم وإرشادات المهندس والمواصفات الأتية: أعمدة من ماسورة حديد 3 بوصة تخانة 3 ملم مصبوبة كل 3 أمتار في قاعدة خرسانية 40سم في 40سم عمق 50سم، خرسانة 1:2:4. الأعمدة مدعومة ب 3 عراضات من ماسورة مربعة 3سم في 6سم 3 ملم ملحومة على الأعمدة ومثبت عليها زنكي أمريكي عيار 32 بمسامير حسب أصول الصنعة على طول السور. كذلك الأعمدة مدعومة بعد كل 6 أمتار بشباح من زاوية 2 ونص ملحوم على العمود من أسفل ومصبوب بنفس الخرسانة على حفرة 20سم في 20سم وعمق 40سم. كل ذلك مع جميع أعمال النقاشة والتشطيب حسب أصول الصنعة وتوجيهات المهندس	م طولي	190
Razor Wire تركيب سلك شايك أمواس			
3-	Supply and install galvanized razor wire on top of the above mentioned fence as directed by UNHCR engineer and rules of workmanship, with a length of 200 meters and a height of 100cm fixed on Y shaped angle bar 2.5 inch 3 mm thick welded on top of metal poles and top of horizontal supporting bars every 1.5 meters.	m linear	190
3-	توريد وتركيب سلك موس على السور المذكور أعلاه حسب توجيهات مهندس المفوضية السامية للاجئين بطول 200 متر وإرتفاع 100سم حسب أصول الصنعة شامل تكاليف التوريد والتحميل والتركيب. الزاوية المستعملة 2 بوصة ونص تخانة 3 ملم ملحومة على الأعمدة والعراضة العلوية كل 1.5 متر وسلك موس فلانيزد مستورد مثبت على الزاوية ووترين من سلك شداد شايك حسب أصول الصنعة وتوجيهات مهندس مفوضية اللاجئين.	م طولي	190

مبنى حاوية للإستقبال Reception Room for Security Screening			
4-	Supply, upgrade, transport, install and connect a complete upgraded 20ft shipping container reception control room, 2.46m width x 6m length x 2.6m ceiling height as per the following specifications: 1- floor: upgraded floor with plywood block 18mm thickness for the container floor covered by vinyl 2mm with all necessary works. 2- Walls: lining of inner container walls using Sandwich panel 5cm thickness with Polyurethane insulation 40kg/m ³ , outer and inner surfaces covered with Ral 9002 electrostatic painted steel sheet. 3- Roof: covered with grooved seam Sandwich panel 7cm thickness with Polyurethane insulation 40kg/m ³ , outer and inner surfaces covered with Ral 9002 electrostatic painted steel sheet, including compact rain water drainage system. This item also includes standard electrical installation for lightings, sockets, switches and A/C split unit 12.000 btu, Cabling 3/2.5. In addition, the container is provided with 2 heavy metal security doors (1mx2m) and 3 slidding aluminum windows (1mx1m) including mosquito mesh and heavy metal grill as per directions of the engineer. This item also include casting of foundation reinforced concrete slab for the container (4m x 7m), ration: 1:2:4, rebars 12mm every 20cm C/C both ways.	Unit	1
4-	توريد وتأهيل وتركيب حاوية حديدية 20 قدم بطول 6م وعرض 2.46م وإرتفاع 2.6م كمبنى إستقبال في المبنى حسب توجيهات المهندس والمواصفات الآتية: 1- أرضية من البلاي ود 18ملم ملصق عليها فينيل 2ملم حسب أصول الصناعة 2- تجليد وعزل الحوائط الداخلية بإستعمال ساندوتش بانل تخانة 5سم محشو بولي أورثين ضغط 40كيلو/متر مكعب, السطح الداخلي والخارجي ألواح معدنية مطلية ب Ral 9002 طلاء كهروستاتك 3- السقف بنفس الألواح لكن بتخانة 7سم مع نظام محكم لتصريف مياه الأمطار. هذا البند يشمل أيضا توصيلات الكهرباء كاملة للإنارة والمفاتيح والبلكات إضافة لتوريد وتركيب مكيف هواء إسبيلت بونت 12.000 btu, سلك توصيلات الكهرباء 3/2.5 هذا بالإضافة لتصنيع وتركيب عدد 2 أبواب حديد ثقيل للحاوية (1م في 2م) وتركيب عدد 3 شبك ألومنيوم سحاب (1م في 1م) يشمل نملي وقريل من الحديد الثقيل كل ذلك حسب توجيهات المهندس وأصول الصناعة. ويشمل هذا البند صب اسلاطة خرسانية مسلحة (4م في 7م) كأساس للحاوية بخلاطة خرسانية 1:2:4 وتسليح 12ملم كل 20سم في الاتجاهين.	unit	1
باب سحاب للبوابة الرئيسية Sliding Door for Main Gate			
5-	Supply, fabricate and install a sliding door at the main gate, 400 cm wide, 250 cm high, as directed by the engineer. This includes casting of reinforced concrete ground beam connected to 14cm steel I-beam with 16 mm rebar welded on it for the foundation and supporting 14cm steel I-beam on both sides and iron wheels according to the weight of the door and 4 sliding weels on the top. The door frame is of RHS tube 4 cm x 8 cm x 1 mm and internal RHS tube 2 cm x 4 cm x 1 mm Distributed every 30 cm and welded steel sheet 1 mm according to principles of workmanship including painting and all finishing as per rules of workmanship	unit	2
5-	توريد وتركيب باب سحاب على المدخل الرئيسي بعرض 400 سم وإرتفاع 250 سم حسب توجيهات المهندس. يشمل ذلك بيم أرضي مسلح مع كمر 14 سم وسيخة 5 لينية للأساس وجوانب إرتكاز من الجانبين بكمر 14 سم وعجل حديد حسب وزن الباب وبلي مزلقان من الأعلى 4 بلية والباب من مواسير 4 سم في 8 سم 1 ملم مليانة للفريم ومواسير داخلية 2 سم في 4 سم موزعة كل 30 سم وصاج ثقيل 1 ملي حسب أصول الصناعة والتشطيب والنفاشة	وحدة	2
حاجز حركة دخول وخروج العربات Boom Barrier			
6-	Supply, fabricate and installation a boom barrier with a length of 4 meters and a height of 1 meter from heavy 3 inch 1.5 mm steel pipes welded together as directed by the engineer, installed on structures of steel I-beam 12 cm molded on reinforced concrete bases/footings and 2 iron side wheels according to the weight of pipes for ease of raising and lowering the barriers on one side and cement blocks for balance on the other side, according to the principles of workmanship, finishing and painting (the concrete bases/footings should be casted in a way that can be transferred in the future)	Unit	2
6-	توريد وتركيب حواجز من الحديد بطول 4 متر وإرتفاع 1 متر. مواسير ثقيلة 3 بوصة 1.5 ملم ملحومة مع بعضها البعض حسب توجيهات المهندس مثبتة على هياكل من الكمر 12 سم مصبوبة على قواعد أسمنتية مسلحة و 2 بلي حسب وزن الحديد لسهولة رفع وخفض الحاجز من ناحية وصبة أسمنتية للتوازن من الناحية الأخرى وذلك حسب أصول الصناعة والتشطيب والنفاشة (تصب القواعد بطريقة يمكن نقلها مستقبلا)	وحدة	2

توصيل كهرباء/تركيب كشافات أنارة Electrical/Installation of Flood-Lights			
7-	Supply and install floodlights 400 watts resistant to rain including all requirements of connections to generators and electrical network, cabling, installation and operation according to the standards and rules of workmanship and directions of the engineer. this item also includes supply and installation of 12 solar lights of 200 watts	pcs	20
7-	توريد وتركيب كشافة 400 واط مقاومة للأمطار شامل جميع ملتزمات التوصيل مع الجنريتر وشبكة الكهرباء والتركيب والتشغيل حسب أصول الصناعة وتوجيهات المهندس. كما يشمل هذا البند توريد وتركيب عدد 12 كشافة إضاءة تعمل بالطاقة الشمسية بقوة 200 واط.	pcs	20
بناء قطية شاملة كبيرة Construction of Tukul Building			
8-	Supply complete materials and construct a finished Guttia with 7m diameter and 6m high. Strip stone foundation 40cmx80 with cement mortar 1:4 and round walls of 1.5 fired brick 3m high built on ground and top reinforced concrete beams 20cm x30cm, rebars 12mm with 8mm strips each 20cm. The wall is plastered internally and externally with cement mortar 1:4. Conical Guttia roof 3m high of wooden structure covered with thatch as per rules of workmanship and local traditions. The conical roof is internally plastered on expanded metal mesh. the Guttia is provided with 2 metal doors 1.2 wide x 2.4m high with 2 leaves and 4 metal windows 1.2m x 1.2m all of RHS metal tubes 4cm x 8cm 1mm on frames and RHS of 3cm x 6cm, 1mm on leaves covered with 1mm metal sheets. windows provided with protection metal grill and mosquito mesh. Floor finished with rough ceramic tiles on compacted soil and plain concrete of 10cm as per rules of workman ship. Electrical installation wiring of 1.5mm and 2.5mm including 4 lightings, 4 sockets, 4 switches, 4 wall fans "trade mark: Orient" and 2 water A/C "trade mark: Nesma" . All works are finished as per rules of workmanship including painting of 2 coats and all required finishings.	Unit	1
8-	توريد مواد كاملة وبناء قطية كبيرة بقطر 7 أمتار وإرتفاع 6 أمتار (3م للحوائط و 3م للسقف). أساس شريطي من الحجر 40سم في 40سم وقصة 40سم في 40سم كل ذلك بالمونة الاسمنتية 1:4 وحوائط من طوبية ونص مبنية بمونة حرة 1:4 بارترفاع 3 أمتار شامل بيم أرضي وعلوي 20سم في 40سم تسليح 12ملم وكرانات 8ملم كل 20سم. الحوائط مبيضة داخليا وخارجيا بمونة حرة 1:4. سقف القطية مخروطي الشكل من الحطب والقنا ومعروش بالقش حسب أصول الصناعة والجودة. والسقف مبيض من الداخل على شبكة سكسبنده مثبتة على مدادات السقف من الداخل. القطية مزودة بعدد 2 باب 1.2م وإرتفاع 2.4م بصلفتين وعدد 4 شبابيك 1.2م عرض و 1.2م إرتفاع كلها مصنوعة من المواسير المربعة 4سم في 8سم للحلق و 3سم في 6سم للضلف وصاج تقيل 1ملم والشبابيك محمية بقرل حديد تقيل ونملى باعوض. الأرضيات مشطبة بسلاميك خشن على التربة المضغوطة والخرسانة العادية 10 سم حسب أصول الصناعة. توصيلات كهرباء مع الشبكة الداخلية كاملة شاملة أسلاك 1.5 و 2.5ملم لعدد 4 لمبات و 4 بلكات و 4 مفاتيح و 4 مروحة حائط ماركة أورينت و 2 مكيف موية 6000 نسمة. كل الأعمال حسب أصول الصناعة والتشطيب شامل النقاشة من طبقتين للحوائط والسقف الداخلي للأبواب والشبابيك وكل مستلزمات التشطيب.	وحدة	1
بناء وتشطيب حمام جديد Build new Toilet Block			
9-	Supply, build and finish a complete toilet block of 2 rooms (1.5mx3m each) with front-protection wall 2m high and 3m length. Works include connections to the sanitation system using 4 inch PVC pipes for waste water and PPR pipes for clean water including connection from main water tank to a 2000 ltr plastic water tank on top of toilet building. Supply and fix 1 Western closet, 1 hand wash-basin and 1 shower set including all plumbing and finishing works as per the rules of workmanship and instructions of UNHCR Engineer. The toilet building is of strip stone foundation 40cmx80cm with mortar 1:4, reinforced concrete grade beam 30cmx30cm reinforced with 4 rebars 12mm, strip bars 6mm and concrete ratio of 1:2:4. The walls are of 1.5 fired bricks with mortar 1:4, plastered with C/S mortar 1:4 finished with internal and external paintings. The roofing slab is 15cm thick of reinforced concrete, ratio 1:2:4, rebars 12mm distributed each 15cm C/C. Floor finish is of compacted fill, PC and first calss non slipery ceramic tiles as per rules of workmanship.	job	1

9-	توريد مواد وبناء وتشطيب مبنى حمام كامل بعدد غرفتين كل واحدة 1.5م في 2م مع حائط امامي بارتفاع 2م وطول 3م. ويشمل العمل التوصيلات مع نظام الصرف الصحي بمواسير 4 بوصة PVC وتوصيلات الموية الحلوة بمواسير PPR شاملة توريد وتركيب وتوصيل خزان موية من البلاستيك سعة 2000 لتر على سقف مبنى الحمام بمصدر الموية في الخزان الرئيسي. ويشمل هذا البند كذلك توريد وتركيب 2 مقاعد حمامات أفرنجي و 2 حوض غسيل يد و 2 دش شامل ذلك كل أعمال السباكة والتشطيب حسب أصول الصناعة وتوجيهات مهندس المفوضية. مبنى المراض عبارة عن أساس شريطي من الحجر 40 سم × 40 سم وقصة 40سم في 40سم بمونة 1: 4 ، وقريد بيم من الخرسانة المسلحة 30 سم × 30 سم مسلح ب 4 سيخات 12 مم ، كانات 6 مم ونسبة خرسانية 1: 2: 4. الحوائط مكونة من 1.5 طوبة من الطوب الأحمر المحروق بمونة أسمنتية 1: 4 ، مبيضة بمونة أسمنتية 1: 4 ومشطبة بالطلاء الداخلي والخارجي حسب أصول الصناعة. السقف 15سم من الخرسانة المسلحة 1: 2: 4 ، حديد التسليح 12 مم موزعة كل 15 سم C / C. تشطيب الأرضيات بالردميات الترابية والفرشة البيضاء و بلاط السيراميك الخشن من الدرجة الأولى وفقاً لقواعد الصناعة.	عملية	1
Water network شبكة مياه			
10-	Supply, construct and connect a complete water supply system including installation of 2 plastic water tanks, 10.000 ltrs each, one elevated on steel structure 4m high and one based on reinforced ground slab 50cm high. all is connected with PPR pipes to supply all toilets, kitchens and hand-wash basins with clean water including supply and connection of 2 water pump 1 inch, all plumbing works, fittings and finishing accessories as per drawings and direction of the supervising engineer.	job	1
10-	توريد وتأسيس وتوصيل شبكة مياه كاملة شاملة تركيب 2 تانك مياه سعة الواحد 10.000 لتر احدهم مرفوع على هيكل حديدي بارتفاع 4 أمتار واخر مرفوع على صبة خرسانية بارتفاع 50سم وموصلين مع بعضهم ومع الحمامات والمطابخ وأحواض غسيل اليد بمواسير PPR حسب أصول الصناعة مع تركيب 2 موتور إيطالي 1 بوصة لرفع الماء من الخزان الأرضي للخزان المرفوع. شامل جميع أعمال السباكة والإكسسوارات والتشطيب حسب الأصول والتصاميم وتوجيهات المهندس	عملية	1
Soak-away Pit بناء حفرة بئر مصاص			
11-	Supply materials, excavate and finish a soak-away pit 3mx3mx3m filled with approved water-soaking-stones or fired bricks. The top 50cm of the pit is built of 2-bricks wall 40cm width with cement mortar 1:4. The pot of the pit is sealed with appropriate plastic sheets and covered with movable reinforced concrete slabs with ratio 1:2:4 and rebars of 12mm, 15cm C/C. All works are as per direction of the Engineer.	job	1
11-	توريد مواد وحفر وتشطيب حفرة مصاص 3mx3mx3م مليئة بحجر مصاص معتمد أو الطوب الأحمر المحروق. بناء الجزء العلوي الحفرة بععم 50 سم من الطوب الأحمر بعرض 40 سم بمونة أسمنتية 1: 4. يتم غطاء وعزل الحفرة بمشتمعات بلاستيكية مناسبة وتغطية الحفرة من فوق مشمع البلاستيك بألواح صبة خرسانية مسلحة متحركة بتخانة 15 سم وخرسانة بنسبة 1: 2: 4 وحديد تسليح 12 مم كل 15 سم C / C. كل الأعمال حسب توجيهات المهندس	عملية	1
Shed for Generator and Fuel Tank مظلة للجنريتر وخزان الوقود			
12-	Supply complete materials and construct Generator Shed (5m x 6m) according to directions of UNHCR engineer. This includes metal structure of angle bars of 2 inch, 3mm thick, casted/anchored on reinforced concrete slab 15cm thick based on stone strip foundation 40cmx40cm and walled by heavy expanded metal panels with side doors. the structure is roofed with C.I.S fixed on metal trusses of RHS 4cm x 8cm, 3cm x 6cm, 2cm x 4cm all 3mm thick. Concrete mix ratio 1:2:4 reinforced with 12mm rebars every 20cm both ways. All finishing works, including paintings should be as per rule of workmanship.	job	1
12-	توريد مواد كاملة وإنشاء مظلة للمولدات وخزان الوقود (5 م × 6 م) حسب توجيهات مهندس المفوضية. يشمل هذا الهيكل المعدني من زاوية حديد عرض 2 بوصة ، تخانة 3 مم ، مثبتة على اسلاية خرسانية مسلحة بسمك 20 سم على أساس شريط حجري 40 سم × 40 سم ومقفلة بألواح سكسبنده معدنية ثقيلة مع أبواب جانبية. الهيكل مسقوف بـ زنك امريكي عيار 35 مثبت على مقصات من مواسير مربعة 4 سم × 8 سم ، 3 سم × 6 سم ، 2 سم × 4 سم بسماكة 3 مم. نسبة الخلط الخرساني 1: 2: 4 مسلحة ب 12 مم كل 20 سم في الاتجاهين. يجب أن تكون جميع أعمال التشطيب بما في ذلك النقاشة حسب قواعد الصناعة.	عملية	1

Revision History

Revision	Description



UNHCR
The UN Refugee Agency

GEDAREF SUB-OFFICE

Babikri
accomodation
compound

PROPOSED
MASTER PLAN

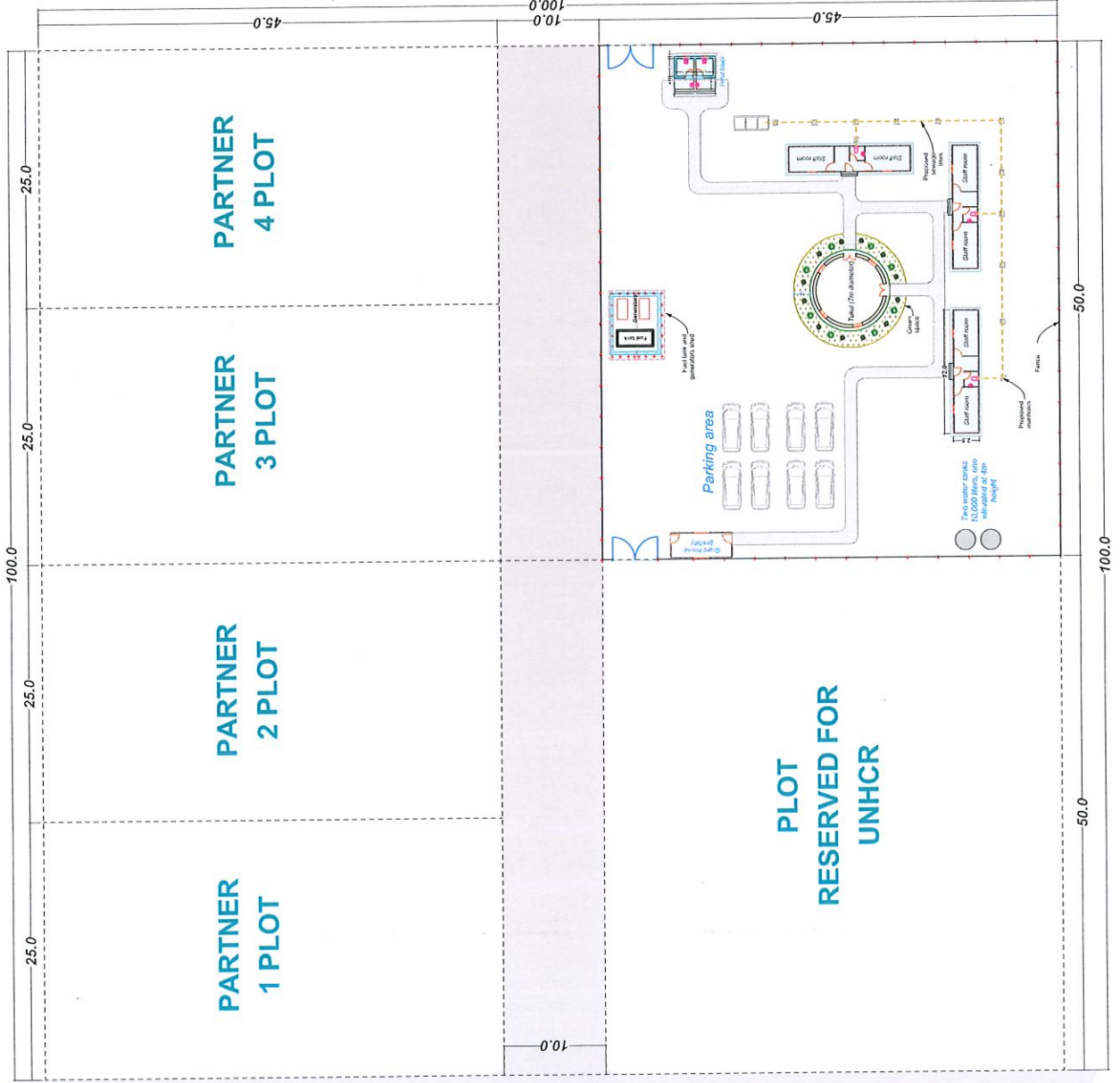
Designed and drawn by:
UNHCR Technical Unit - Gedaref

Version: October 2022

Scale: 1:150 (A0)

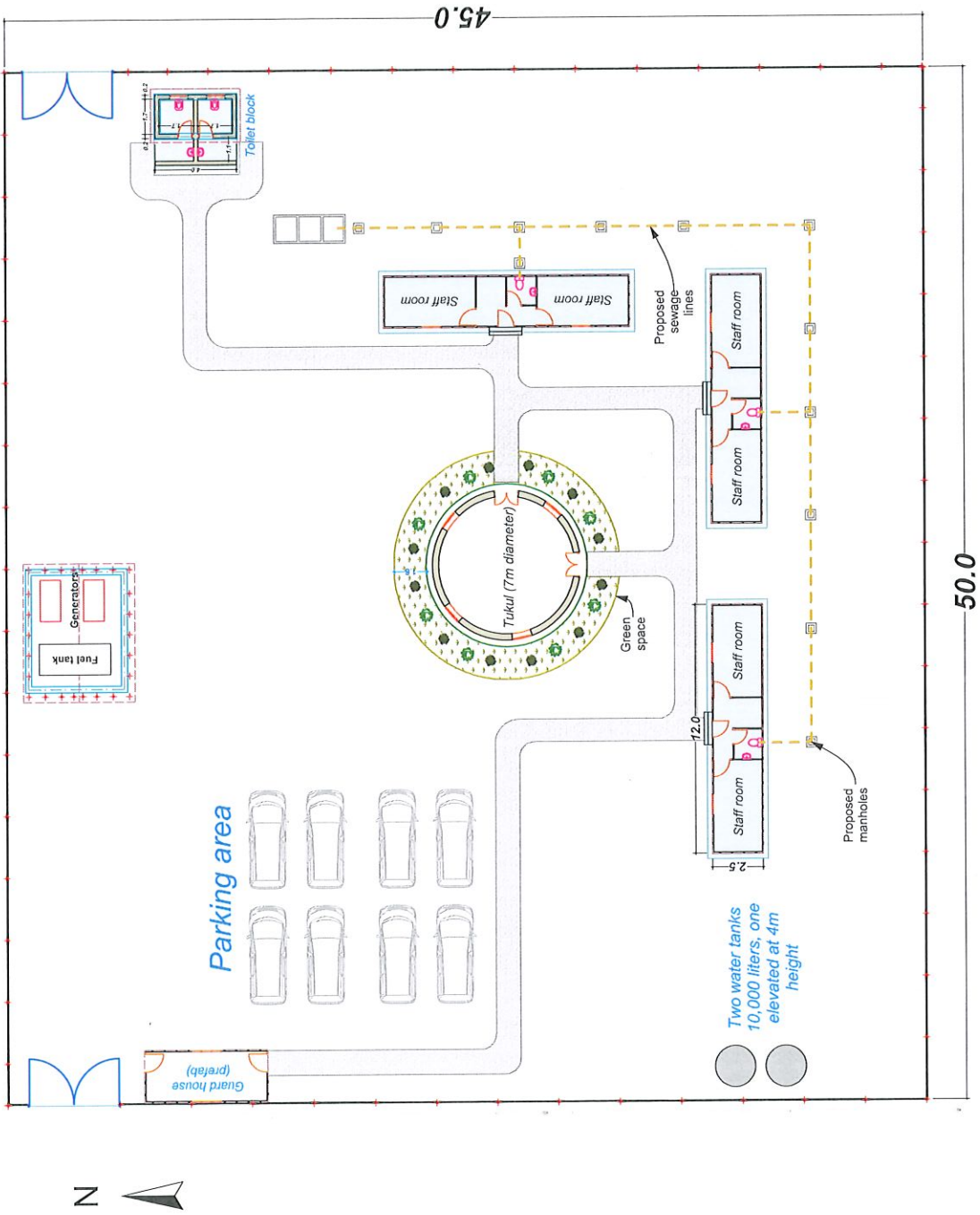
Drawing Status

#Status



ROAD TO BABIKRI CAMP ⇨





UNHCR GEDAREF SUB - OFFICE

Date: October 2022

Babikri Accommodation compound - proposed layout

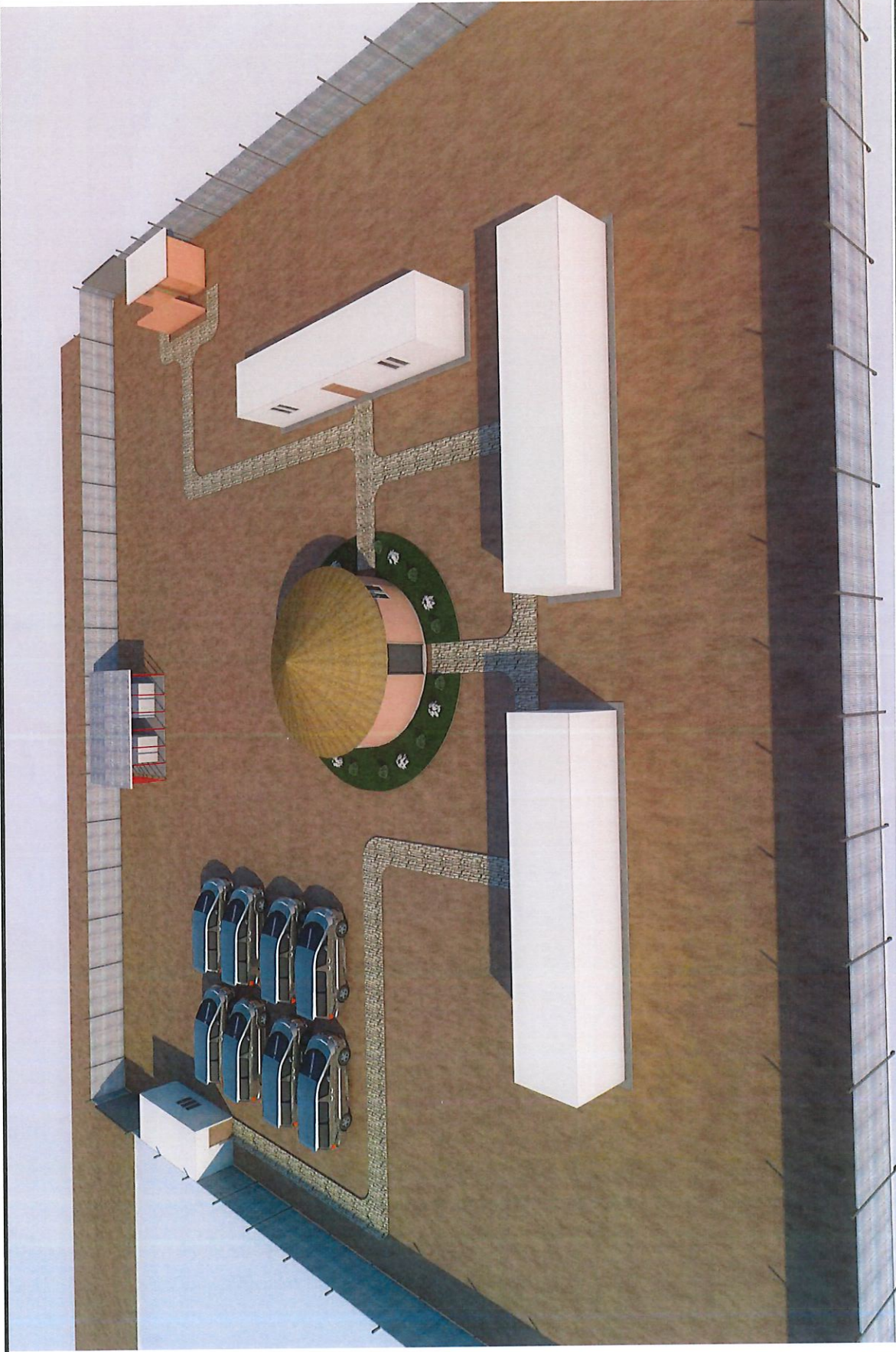
Scale: 1:150 (A2)

Designed and drawn by: **UNHCR Technical Unit - Gedaref**

Drawing Status

#Status





UNHCR GEDAREF SUB - OFFICE

Babikri Accommodation compound - perspective

Designed and drawn by: **UNHCR Technical Unit – Gedaref**

Date: October 2022

Scale: 1:150 (A2)

Drawing Status

#Status